

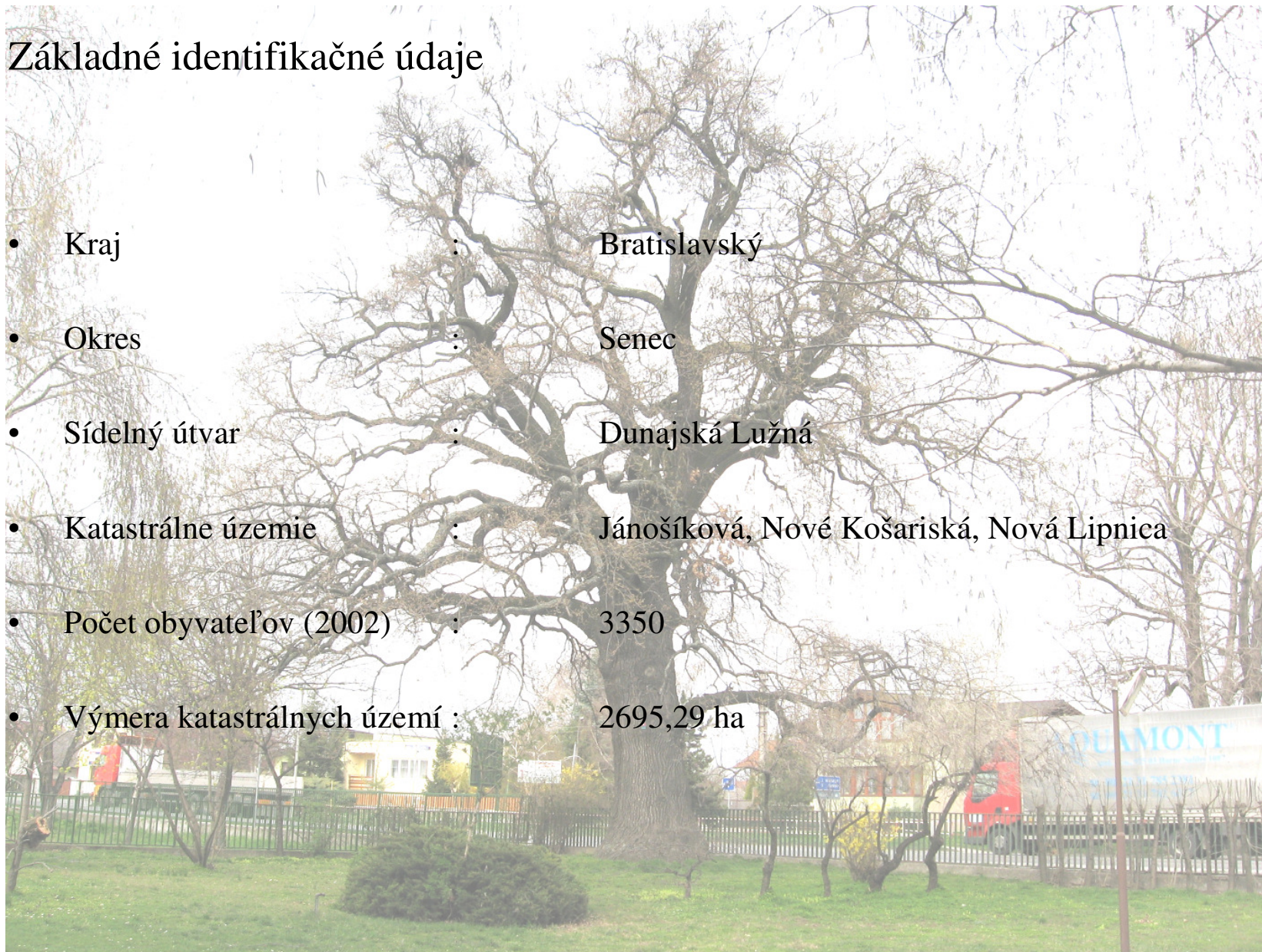
Pilotný projekt Dunajská Lužná



Vízia Územného Plánu pre obec
Dunajská Lužná

Základné identifikačné údaje

- Kraj : Bratislavský
- Okres : Senec
- Sídelný útvar : Dunajská Lužná
- Katastrálne územie : Jánošíková, Nové Košariská, Nová Lipnica
- Počet obyvateľov (2002) : 3350
- Výmera katastrálnych území : 2695,29 ha



HLAVNÉ TÉMY

- **BÝVANIE A VÝVOJ OSÝDLENIA**
 - Vývoj obyvateľstva
- **MEDZINÁRODNÁ – REGIONÁLNA – LOKÁLNA DOPRAVA**
 - Rozvojové oblasti a osi
- **ROZVOJ TURIZMU**
- **POLNOHOSPODÁRSKA PRODUKCIA A JEJ FINALIZÁCIA**
- **OCHRANA PRÍRODY A TVORBA ŽIVOTNÉHO PROSTREDIA**
- **VÄZBY NA SPOLKOVÚ KRAJINU DOLNÉ RAKÚSKO**



Spracovateľ pôvodnej ÚPN obce, z r. 1995, je HUPRO
s.r.o.(textovotabelárna časť a grafická časť M 1:2880).

Zmeny a doplnky k ÚP z r. 1998 HUPRO s.r.o.

Zmeny a doplnky k ÚP z r. 2006 DMProjekt s.r.o.

V súčasnosti vypracovávajú Program hospodárskeho a sociálneho rozvoja
Ing. A. Szuhová a Ing. K. Gemeši

Mapy (ortofoto-, katastrálne, základné pre SR)

BÝVANIE A VÝVOJ OSÍDLENIA

- Archeologické nálezy reprezentujú najstaršie dejiny Slovenska

- Eneolit

1500-1300 pr.n.l. - Kalenberská kultúra = kultúra mohylových hrobov (archeol. nálezy v katastri obce)

- Doba bronzová

Okolo 600 pr.n.l. - Halštatská kultúra (popolnicové hroby)

- Stredovek

Po r. 1240 - Osídlenie nemecky hovoriacimi prisťahovalcami

- Sídlný útvar Dunajská Lužná bol vytvorený administratívnou integráciou obcí Jánošíková, Nová Lipnica a Nové Košariská k 1.1.1974.

Vývoj obyvatel'stva

- Počet obyvatel'stva v 19. a 20. a predpoklad v 21. storočí:

r. 1869 - 1480

r. 1994 - 2808

r. 1890 - 1311

r. 2002 - 3350

r. 1930 - 1445

r. 2020 - 9200

r. 1950 - 1781

r. 2030 - 13390

MEDZINÁRODNÁ - REGIONÁLNA - LOKÁLNA DOPRAVA

Plánované cestné siete

- Výstavba nultého okruhu Bratislavy (diaľnica D4)
- Výstavba rýchlostnej cesty R7

Dopravné napojenie na nadradenú cestnú sieť

- cesta I.tr.č.63 Bratislava-Komárno
- cesty III.tr.
 - č.0635 smer Kalinkovo
 - č.0634 smer Miloslavov
 - č.0632 smer Tomášov

Dopravné napojenie na nadradenú železničnú sieť

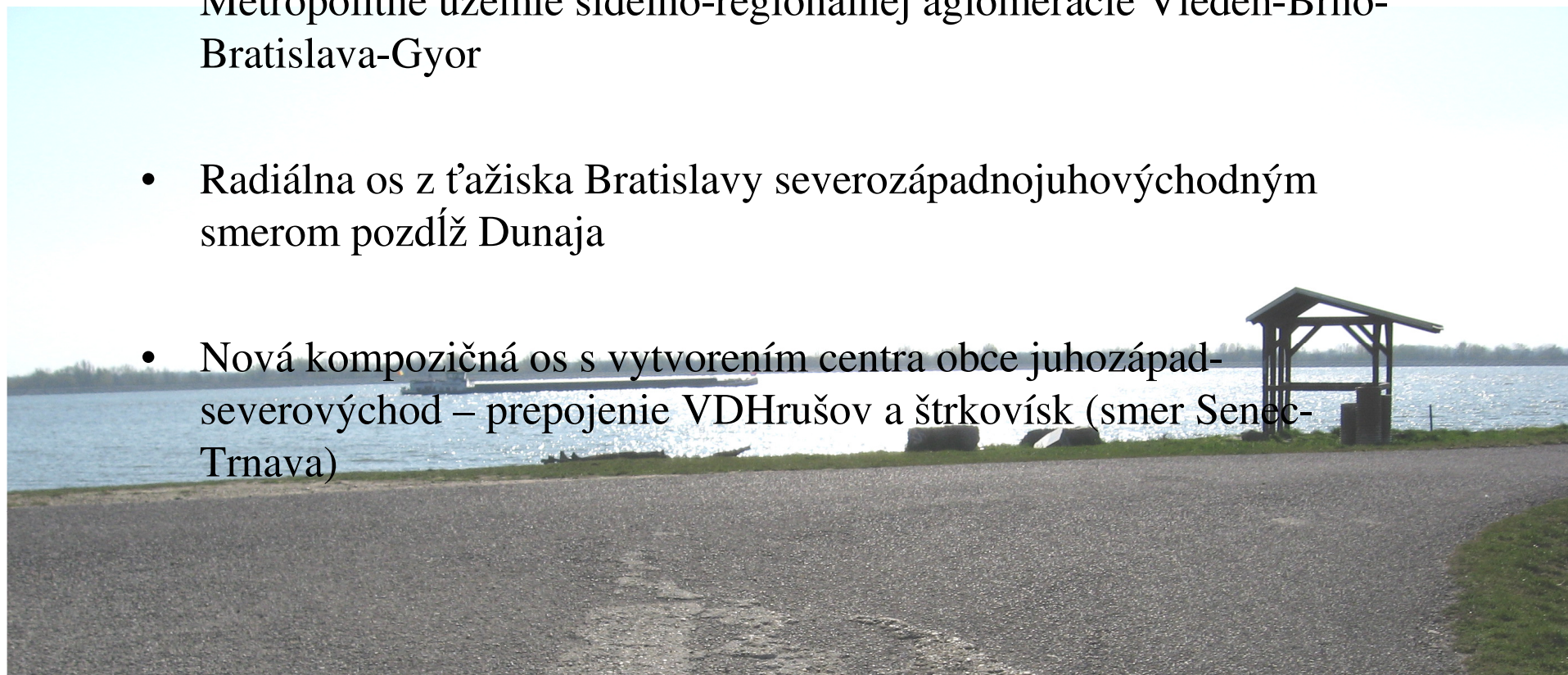
- železničná trať č. 371

Rozvojové oblasti a osi

- Nové kompozičné osi v katastrálnom území obce

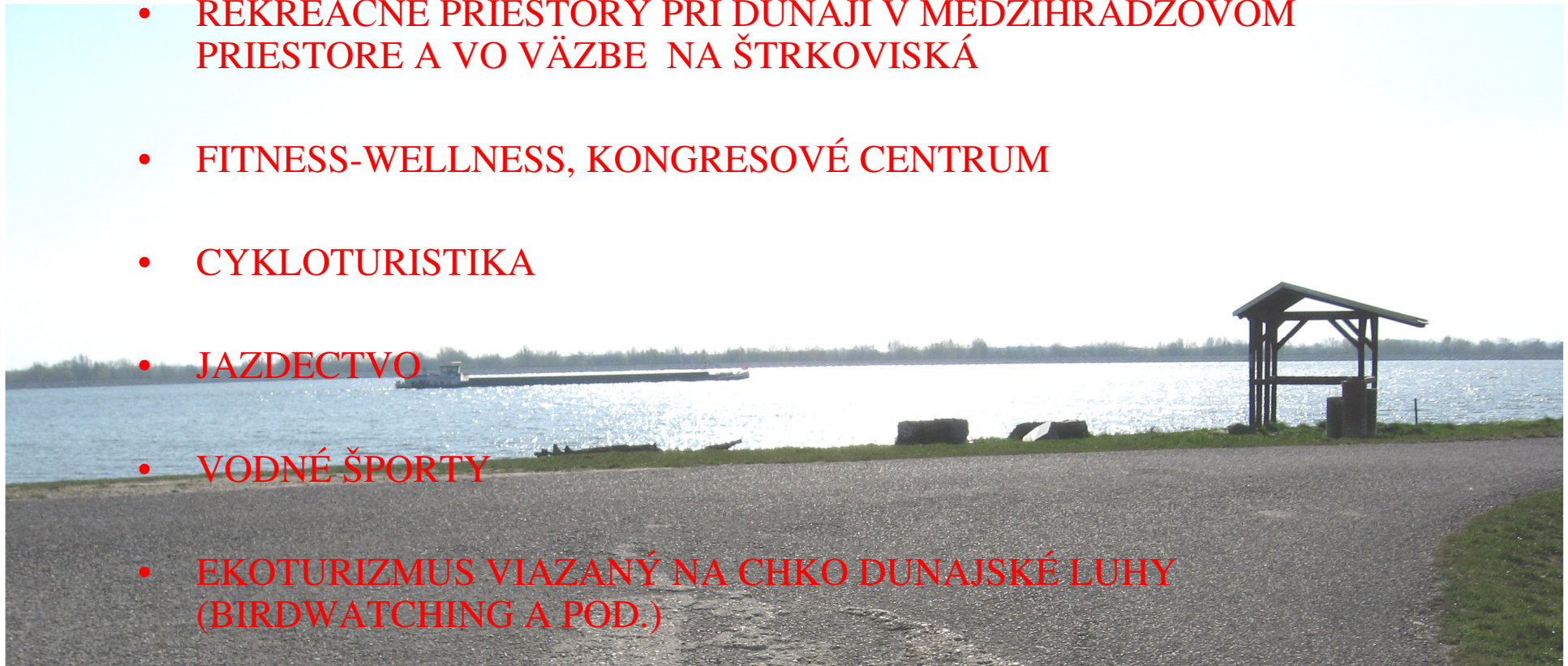
Metropolitné územie sídelno-regionálnej aglomerácie Viedeň-Brno-Bratislava-Gyor

- Radiálna os z ťažiska Bratislavy severozápadnojuhovýchodným smerom pozdĺž Dunaja
- Nová kompozičná os s vytvorením centra obce juhozápad-severovýchod – prepojenie VDHrušov a štrkovísk (smer Senec-Trnava)



ROZVOJ TURIZMU

- ARCHEOLOGICKÝ PARK – KULTÚRNO-HISTORICKÉ DEDIČSTVO A POTENCIÁL PRE TRVALOUDRŽATELNÝ ROZVOJ
- REKREAČNÉ PRIESTORY PRI DUNAJI V MEDZIHRÁDZOVOM PRIESTORE A VO VÄZBE NA ŠTRKOVISKÁ
- FITNESS-WELLNESS, KONGRESOVÉ CENTRUM
- CYKLOTURISTIKA
- JAZDECTVO
- VODNÉ ŠPORTY
- EKOTURIZMUS VIAZANÝ NA CHKO DUNAJSKÉ LUHY (BIRDPWATCHING A POD.)



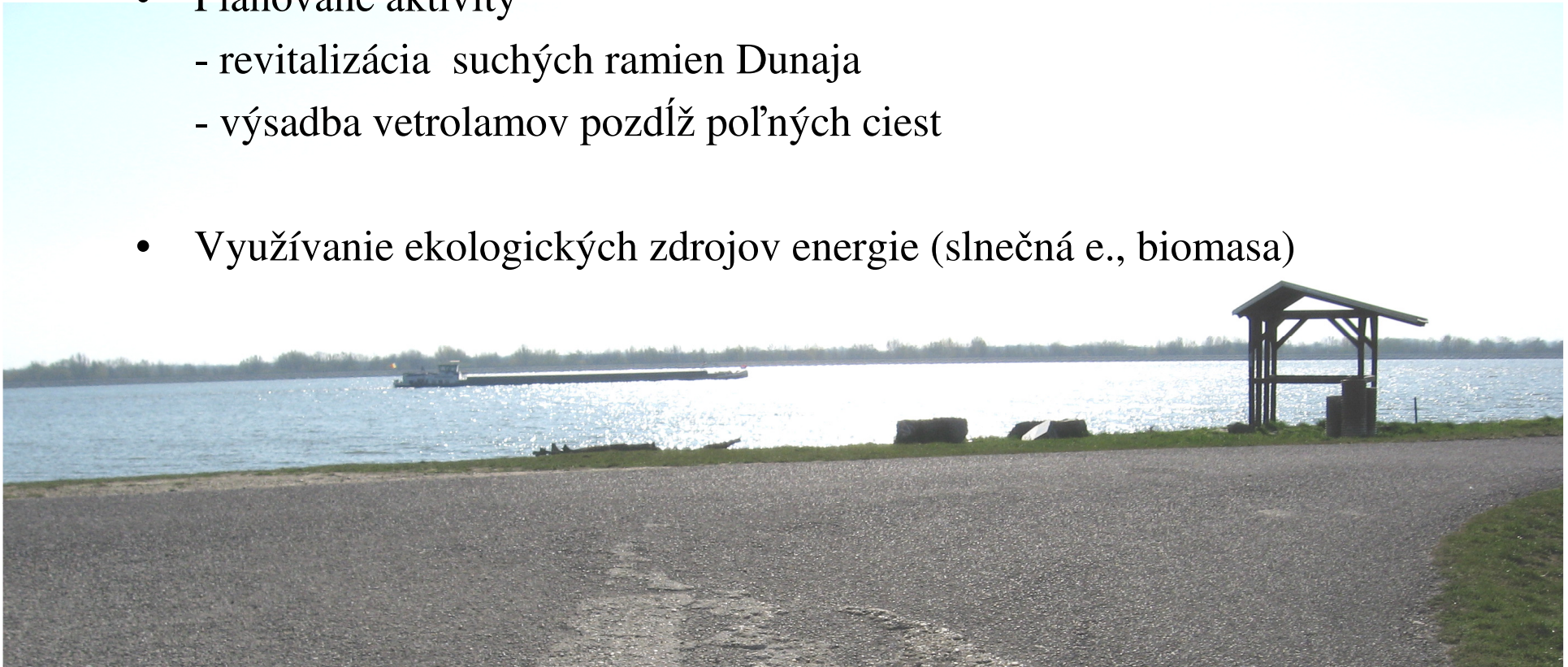
POLNOHOSPODÁRSKA PRODUKCIA

- FINALIZÁCIA POLNOHOSPODÁRSKEJ PRODUKCIE – VYŠŠIA PRIDANÁ HODNOTA
- ORNÚ PÔDU V BLÍZKOSTI DUNAJA A CHKO DUNAJSKÉ LUHY TRANSFORMOVAŤ NA LÚKY A PASIENKY (POLYFUNKČNÉ VYUŽITIE PRE REKREÁCIU)
- ŠPECIALIZÁCIA POLNOHOSPODÁRSKEJ PRODUKCIE NA BIOPOTRAVINY
- ZALESNENIE INOKULOVANÝMI (NAOČKOVANÝMI) DUBMI (*Quercus pubescens*) HLŪZOVKOU (*Tuber melanosporum*) VYŽADUJÚ pH PÔDY 7-8,5



OCHRANA PRÍRODY A TVORBA ŽIVOTNÉHO PROSTREDIA

- V katastri Nové Košariská sa nachádza CHKO Dunajské luhy
- Plánované aktivity
 - revitalizácia suchých ramien Dunaja
 - výsadba vetrolamov pozdĺž poľných ciest
- Využívanie ekologických zdrojov energie (slniečna e., biomasa)



VÄZBY NA SPOLKOVÚ KRAJINU DOLNÉ RAKÚSKO

- Aplikácia Agendy 21 na slovenské pomery – Program hospodárskeho a sociálneho rozvoja
- Vybudovanie cykloturistických trás a okruhov podľa hotového projektu

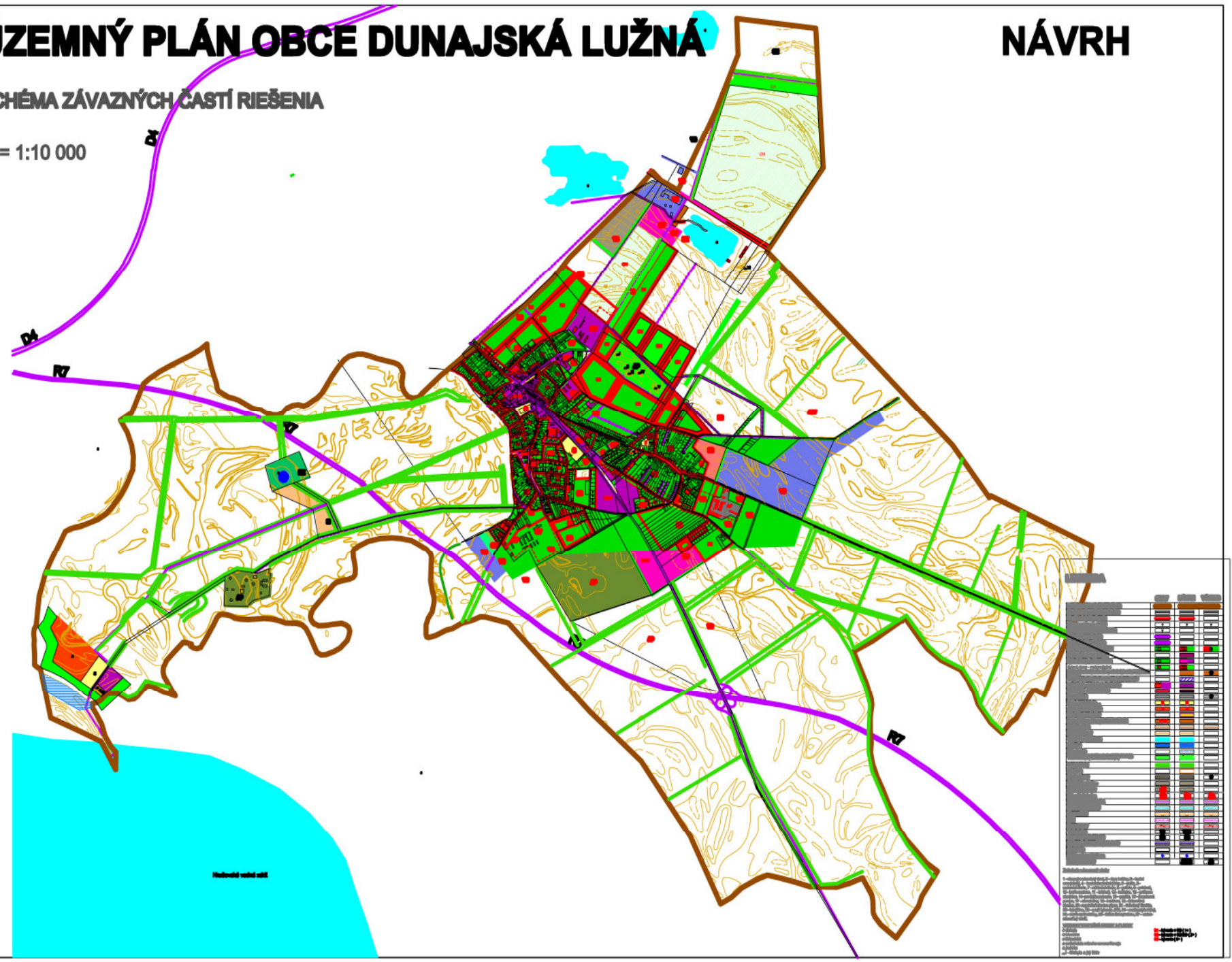


ÚZEMNÝ PLÁN OBCE DUNAJSKÁ LUŽNÁ

NÁVRH

SCHÉMA ZÁVAZNÝCH ČASTÍ RIEŠENIA

M = 1:10 000



Ďakujem za pozornosť